

# Bilan de compétences // PANORAMA <sup>24h</sup>

Explorez pour créer votre projet



## OBJECTIF

Explorer de nouvelles perspectives et élaborer mon projet d'évolution professionnelle

### CONTENU DE LA FORMATION

Le contenu du bilan proposé par le CIBC respecte le cadre légal comprenant 3 phases.

**1/** J'analyse ma situation actuelle, mon parcours professionnel. J'explore mes attentes et mes besoins. Je coconstruis avec mon consultant des objectifs et choisis les outils et modalités qui me conviennent.

**2/** Je prends le temps d'étudier toutes les options pour sécuriser mes choix en fonction de mes besoins et de mes priorités. J'identifie mes compétences, connaissances et qualités professionnelles. Je définis mes motivations, intérêts, zones de confort et valeurs professionnelles. J'explore différents environnements professionnels et le marché du travail afin de faire des choix éclairés. J'étudie des hypothèses, puis je confirme, infirme ou adapte les pistes identifiées. Je prépare les étapes à franchir et je passe à l'action. J'accède si je veux, quand je veux à mon espace personnel en ligne : idéal pour retrouver tous les documents et les ressources qui me concernent.

**3/** Je recense les éléments favorables et les points à améliorer au vu de mon projet professionnel, voire de mon projet de formation. Je coconstruis avec mon consultant mon plan d'action et les étapes et moyens pour le mettre en œuvre. J'affine mon argumentation pour valoriser mon projet. Ces éléments apparaissent dans une synthèse détaillée mettant en valeur mes atouts, mes choix, mes solutions professionnelles et mon plan d'actions personnalisé. En plus, j'acquiers de nouvelles compétences : argumenter mes choix, mieux valoriser mes atouts, accéder aux bonnes informations (emploi, métier, formation), mobiliser des réseaux professionnels, élaborer un plan d'action et une stratégie, argumenter un projet, ...

Depuis plus de 30 ans, le réseau CIBC accompagne vos envies professionnelles. Avec le bilan Panorama, vous bénéficiez d'un accompagnement renforcé sur toutes les phases du bilan, pour sécuriser vos choix, avec un plan d'action détaillé.

### LES ÉTAPES

#### Phase préliminaire

- Analyse du parcours et de la situation actuelle
- Définition des besoins
- Mise en œuvre d'une prestation adaptée aux objectifs spécifiques

#### Phase d'investigation

- Repérage des aptitudes, centres d'intérêt et motivations
- Inventaire des compétences professionnelles
- Définition du profil personnel et de la posture professionnelle
- Recherche d'informations sur l'environnement, les métiers
- Mesure des écarts entre les hypothèses et leur réalisation

#### Phase de conclusion

- Élaboration, validation de projet(s)
- Co-construction de la synthèse avec plan d'actions personnalisé

## MODALITÉS

- Entretiens individuels avec un consultant référent
- Présentiel et/ou distanciel
- Tests, questionnaires professionnels
- Plateforme numérique pour faciliter vos travaux personnels
- Entretien de suivi à 6 mois
- **Financement : CPF, employeur ou individuel**

## Cécile C



*Je me sens beaucoup plus confiante depuis que je suis au clair avec ce que je souhaite faire et j'ai retrouvé la motivation qui me faisait défaut ces derniers temps.*

### NOS VALEURS

**Bienveillance et éthique professionnelle :**  
confidentialité, neutralité,  
étayage méthodologique  
et théorique

**Utilisation de tests psychotechniques, de personnalité, de mesure des intérêts et des motivations valides et fiables sur le plan scientifique**

## Les CIBC en Auvergne-Rhône-Alpes : la force d'un réseau

Précurseurs du bilan de compétences, les CIBC poursuivent leurs innovations pour accompagner, au plus près de leurs besoins, les personnes en questionnement sur leur évolution professionnelle.

Les consultants des CIBC de la région Auvergne-Rhône-Alpes développent des réponses adaptées aux besoins d'évolution des actifs et des entreprises. À partir d'un diagnostic partagé, ils coconstruisent avec vous votre solution : **bilan de compétences, mobilité et transition professionnelle, développement personnel et coaching, évaluation, reconnaissance des compétences, emploi, santé, qualité de vie au travail...**

Notre approche répond au cadre réglementaire défini par la loi (Article L63313-10 du code du travail). «Un bilan de compétences doit permettre à une personne d'analyser ses compétences professionnelles et personnelles ainsi que ses aptitudes et motivations afin de définir un projet professionnel et le cas échéant un projet de formation.»



et votre vie s'active

[www.cibc-auvergne-rhone-alpes.fr](http://www.cibc-auvergne-rhone-alpes.fr)



# Bilan de compétences // DYNAMIQUE 18h

Concrétisez votre projet professionnel



## OBJECTIF

Approfondir mon projet d'évolution professionnelle

### CONTENU DE LA FORMATION

Le contenu du bilan proposé par le CIBC respecte le cadre légal comprenant 3 phases.

**1/** Je fais une analyse de ma situation actuelle avec mon consultant. J'explore mes attentes et mes besoins. Je clarifie mes objectifs et je choisis avec mon consultant les outils et modalités qui me conviennent.

**2/** Selon les objectifs définis lors de la 1ère phase, j'active mes atouts pour mon avenir professionnel et j'élabore avec mon consultant la suite de mon parcours. Je bénéficie d'un soutien dynamique afin d'étudier des projets motivants et des solutions réalistes et je passe à l'action. J'accède si je veux et quand je veux à mon espace personnel en ligne : idéal pour retrouver tous les documents et les ressources qui me concernent.

**3/** Je repars avec une synthèse qui résume mon bilan, mettant en avant une cible professionnelle identifiée et un plan d'actions personnalisé pour valider mon projet et impulser un changement.

En plus, j'acquiers de nouvelles compétences : mieux valoriser mes atouts, accéder aux bonnes informations (emploi, métier, formation), mobiliser des réseaux professionnels, élaborer un plan d'action et une stratégie, argumenter un projet...

### MODALITÉS

- Entretiens individuels avec un consultant référent
- Présentiel et/ou distanciel
- Tests, questionnaires professionnels
- Plateforme numérique pour faciliter vos travaux personnels
- Entretien de suivi à 6 mois
- **Financement : CPF, employeur ou individuel**

Depuis plus de 30 ans, le réseau CIBC accompagne vos envies professionnelles. Avec le bilan Dynamique, vous bénéficiez d'un accompagnement adapté, tenant compte de l'état d'avancement de votre projet, pour identifier vos priorités professionnelles.

### LES ÉTAPES

#### Phase préliminaire

- Analyse du parcours et de la situation actuelle
- Définition des besoins
- Mise en œuvre d'une prestation adaptée aux objectifs spécifiques

#### Phase d'investigation

- Repérage des aptitudes, centres d'intérêt et motivations
- Inventaire des compétences professionnelles
- Définition du profil personnel et de la posture professionnelle
- Recherche d'informations sur l'environnement, les métiers
- Mesure des écarts entre les hypothèses et leur réalisation

#### Phase de conclusion

- Élaboration, validation de projet(s)
- Co-construction de la synthèse avec plan d'actions personnalisé

**NOS VALEURS**  
Bienveillance et  
éthique professionnelle :  
confidentialité, neutralité,  
étayage méthodologique  
et théorique

Utilisation de tests  
psychotechniques, de  
personnalité, de mesure des  
intérêts et des  
motivations valides et  
fiables sur le plan  
scientifique

## Cécile C



*Je me sens beaucoup plus confiante depuis que je suis au clair avec ce que je souhaite faire et j'ai retrouvé la motivation qui me faisait défaut ces derniers temps.*



## Les CIBC en Auvergne-Rhône-Alpes : la force d'un réseau

Précurseurs du bilan de compétences, les CIBC poursuivent leurs innovations pour accompagner, au plus près de leurs besoins, les personnes en questionnement sur leur évolution professionnelle.

Les consultants des CIBC de la région Auvergne-Rhône-Alpes développent des réponses adaptées aux besoins d'évolution des actifs et des entreprises. À partir d'un diagnostic partagé, ils coconstruisent avec vous votre solution : **bilan de compétences, mobilité et transition professionnelle, développement personnel et coaching, évaluation, reconnaissance des compétences, emploi, santé, qualité de vie au travail...**

Notre approche répond au cadre réglementaire défini par la loi (Article L63313-10 du code du travail). «Un bilan de compétences doit permettre à une personne d'analyser ses compétences professionnelles et personnelles ainsi que ses aptitudes et motivations afin de définir un projet professionnel et le cas échéant un projet de formation.»



et votre vie s'active

[www.cibc-auvergne-rhone-alpes.fr](http://www.cibc-auvergne-rhone-alpes.fr)



# Bilan de compétences // IMPULSION 12h

Confirmez rapidement votre projet



## OBJECTIF

Impulser mon changement professionnel de manière efficace et adaptée

### CONTENU DE LA FORMATION

Le contenu du bilan proposé par le CIBC respecte le cadre légal comprenant 3 phases.

**1/** Je fais une analyse de ma situation actuelle avec mon consultant et formule mes objectifs pour le bilan.

**2/** Selon les objectifs définis, je fais un travail ciblé avec mon consultant (p. ex. sur mon profil professionnel, mon environnement professionnel ou mes pistes d'évolution...). J'obtiens des réponses ciblées pour impulser mon changement.

J'accède si je veux et quand je veux à mon espace personnel en ligne durant 12 mois : idéal pour retrouver tous les documents et les ressources qui me concernent.

**3/** Je coconstruis avec mon consultant mon plan d'action et les étapes et moyens pour le mettre en œuvre. Je repars avec une synthèse qui résume mon bilan. Au final, j'acquies des réponses à mes questions et des compétences pour valoriser mon profil et être acteur de mon avenir professionnel !

### MODALITÉS

- Entretiens individuels avec un consultant référent
- Présentiel et/ou distanciel
- Tests, questionnaires professionnels
- Plateforme numérique pour faciliter vos travaux personnels
- Entretien de suivi à 6 mois
- **Financement : CPF, employeur ou individuel**

Depuis plus de 30 ans, le réseau CIBC accompagne vos envies professionnelles. Avec le bilan Impulsion, vous bénéficiez d'une prestation rapide, centrée sur votre demande, en fonction de vos priorités.

### LES ÉTAPES

#### Phase préliminaire

- Analyse du parcours et de la situation actuelle
- Définition des besoins
- Mise en œuvre d'une prestation adaptée aux objectifs spécifiques

#### Phase d'investigation

- Repérage des aptitudes, centres d'intérêt et motivations
- Inventaire des compétences professionnelles
- Définition du profil personnel et de la posture professionnelle
- Recherche d'informations sur l'environnement, les métiers
- Mesure des écarts entre les hypothèses et leur réalisation

#### Phase de conclusion

- Élaboration, validation de projet(s)
- Co-construction de la synthèse avec plan d'actions personnalisé

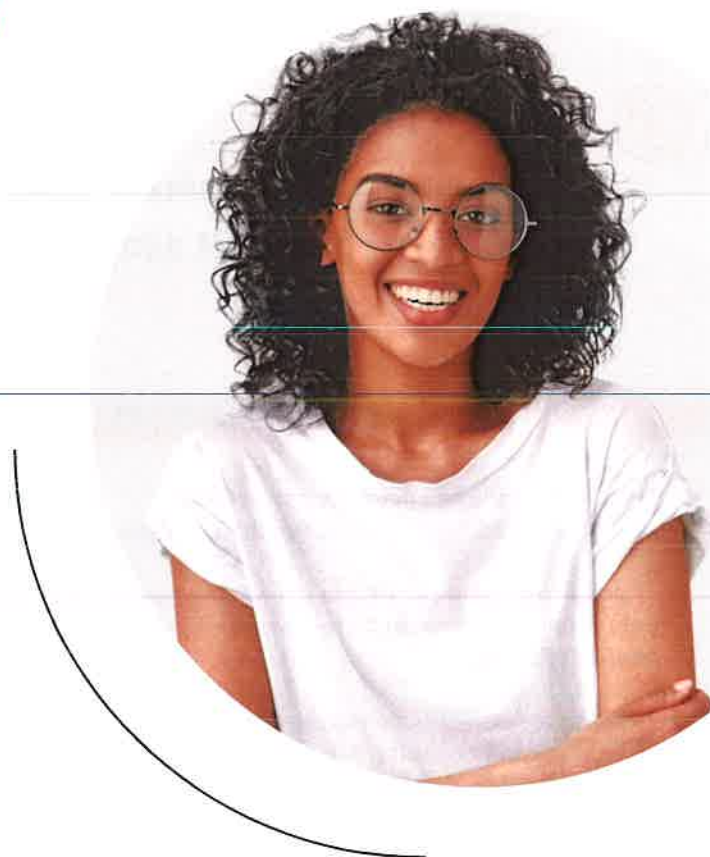
**NOS VALEURS**  
Bienveillance et  
éthique professionnelle :  
confidentialité, neutralité,  
étayage méthodologique  
et théorique

Utilisation de tests  
psychotechniques, de  
personnalité, de mesure des  
intérêts et des  
motivations valides et  
fiables sur le plan  
scientifique

## Cécile C



*Je me sens beaucoup plus confiante depuis  
que je suis au clair avec ce que je souhaite  
faire et j'ai retrouvé la motivation qui me  
faisait défaut ces derniers temps.*



## Les CIBC en Auvergne-Rhône-Alpes : la force d'un réseau

Précurseurs du bilan de compétences, les CIBC poursuivent leurs innovations pour accompagner, au plus près de leurs besoins, les personnes en questionnement sur leur évolution professionnelle.

Les consultants des CIBC de la région Auvergne-Rhône-Alpes développent des réponses adaptées aux besoins d'évolution des actifs et des entreprises. À partir d'un diagnostic partagé, ils coconstruisent avec vous votre solution : **bilan de compétences, mobilité et transition professionnelle, développement personnel et coaching, évaluation, reconnaissance des compétences, emploi, santé, qualité de vie au travail...**

Notre approche répond au cadre réglementaire défini par la loi (Article L63313-10 du code du travail). «Un bilan de compétences doit permettre à une personne d'analyser ses compétences professionnelles et personnelles ainsi que ses aptitudes et motivations afin de définir un projet professionnel et le cas échéant un projet de formation.»



et votre vie s'active

[www.cibc-auvergne-rhone-alpes.fr](http://www.cibc-auvergne-rhone-alpes.fr)

