



Lig'entreprises engagées contre le cancer

Comité Loire de la Ligue contre le cancer

LES MISSIONS DE LA LIGUE CONTRE LE CANCER

1^{ère} association indépendante de lutte contre le cancer

1 Comité dans chaque département : 103 Comités

4 principales missions :

- **Chercher pour guérir** : 1er financeur privé et indépendant de la recherche
- **Accompagner pour aider** : Accompagnement en soins de support et accompagnement social
- **Mobiliser pour agir** : Implication aux cotés des acteurs institutionnels, associatifs, professionnels
- **Prévenir pour protéger** : Prévenir, sensibiliser et éduquer aux facteurs de risque et protecteurs des cancers et promouvoir les dépistages des cancers



Le cancer et le monde du travail aujourd'hui

Le cancer est une réalité dans le monde de l'entreprise.

En quelques chiffres :

- **1 personne sur 4** est en activité lorsqu'elle apprend qu'elle est touchée par la maladie
- **30% des personnes actives** quittent ou perdent leur emploi
- **43% des collègues** jugent que l'absence du salarié malade a perturbé l'entreprise
- **+50% des salariés** jugent que le cancer est un sujet tabou dans le monde de l'entreprise

Les actions de sensibilisation dans le milieu de l'entreprise contribuent à **améliorer le bien être des salariés et les performances de l'entreprise**



La Ligue contre le cancer vous accompagne pour :

- **DÉPLOYER DES ACTIONS DE SENSIBILISATION** : 40% des cancers sont évitables

- **SENSIBILISER VOS COLLABORATEURS POUR LE RETOUR ET LE MAINTIEN DANS L'EMPLOI**



ACTIONS DE SENSIBILISATION

Informez sur les facteurs de risques et protecteurs des cancers, les campagnes de dépistages auprès de vos équipes :

- **Tabac :**
 - Sensibilisation au sevrage tabagique : *Test monoxyde de carbone, test de la dépendance, accompagnement au sevrage*

- **Alcool :**
 - Sensibilisation sur la consommation : *Verre JUST'DOSE*

- **Alimentation :**
 - Sensibilisation aux facteurs de risque et aux facteurs protecteurs (Surpoids/obésité; viande rouge; alimentation équilibrée; fruits et légumes, fibres alimentaires, produits laitiers ...) : *Echanges sur des idées de repas équilibrés, sucres et graisses cachés, dégustations...*

- **Activité physique :**
 - Test sur la pratique quotidienne

- **Dépistage des cancers :sein, côlon, col de l'utérus, peau :**
 - Sensibilisation aux modalités des dépistages (âge, en pratique, intérêts ...)

Des interventions adaptées : Ateliers thématiques, stands, conférences



Quelques exemples d'actions : Thématique alimentation

Stand sur les facteurs de risque et protecteurs



Stand autour d'un quiz



Atelier sur l'équilibre alimentaire

Quelques exemples d'actions : Thématique dépistages

Quiz Octobre Rose



Buste autopalpation



Mon engagement pour Octobre Rose

Casques virtuels sur le dépistage du cancer colorectal



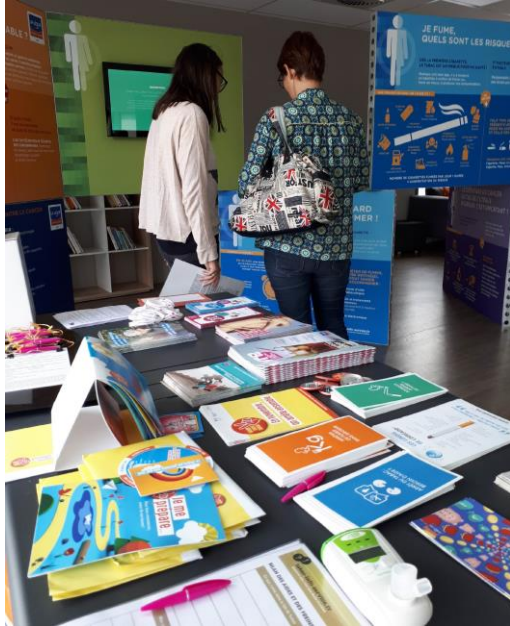
Avec le soutien de

La Région
Auvergne-Rhône-Alpes



EXPOSITION INTERACTIVE

Vos collaborateurs peuvent s'informer et tester leurs connaissances de manière ludique



Thèmes abordés par l'exposition :

- Les principaux facteurs de risque des cancers : tabac, alcool... ;
- Les dépistages organisés : cancer du sein, cancer colorectal... ;
- Les comportements à adopter : alimentation, activité physique... .

Applications ludiques proposées sur des écrans tactiles



SERIOUS GAME « Cancer & emploi, et si on en parlait ? »



Présenté sous forme d'un jeu de l'oie, ce « Serious Game » permet à vos collaborateurs d'aborder le thème du cancer en entreprise de façon ludique et d'interagir avec les équipes de l'association qui animent le jeu.

Cette animation vise à générer des échanges entre les participants sur les représentations, bonnes attitudes à adopter, et à faire passer des messages comme « *Que faire le jour du retour du collaborateur après une période d'absence pour maladie ?* ».

Les questions suivent un parcours en 3 temps : à l'annonce, pendant les traitements, à la reprise.



Disponible en virtuel



Formation « Accompagner un collaborateur atteint d'un cancer »

Ces ateliers visent à :

- Mieux comprendre la maladie « cancer », ses traitements, et ses répercussions sur le plan physique et psychologique ;
- Développer des savoir-faire et des savoir-être face aux collègues touchés par la maladie ;
- Orienter les personnes vers les dispositifs sociaux et relais adéquats.

Public : DRH, ARH, chef de service, responsable d'équipe, manager, responsable administratif ... toute personne ayant une fonction d'encadrement





**Comité de la Loire
LIGUE CONTRE LE CANCER
04 77 32 40 55
cd42@ligue-cancer.net**

